

FICHE DE MONTAGE

MANGE DEBOUT AVEC PIEDS ASSEMBLAGE MÉCANIQUE



Éléments fournis:



4 tôles latérales dont
1 gravée du logo
«DHACIER»



8 supports



1 tôle de fond



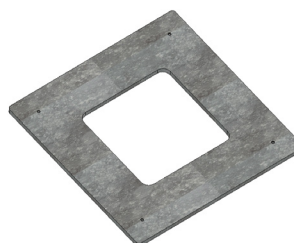
4 pieds



1 pied central



4 cornières supports



1 plateau en pierre bleue
usiné sur une face



Visserie nécessaire
au montage

Outils et accessoires à prévoir (non fournis):



Clé de 13mm



Clé 6 pans de
6mm

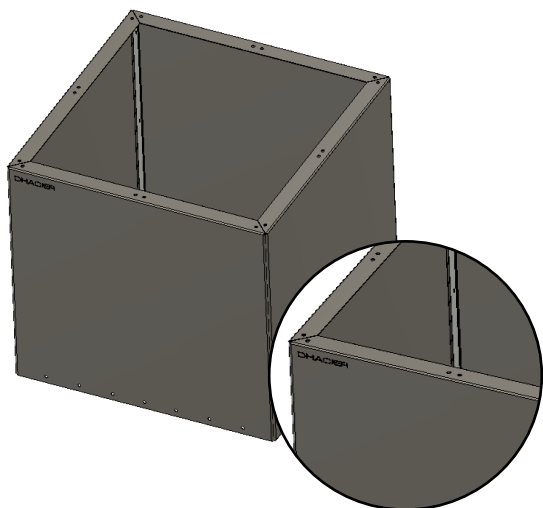
FICHE DE MONTAGE

MANGE DEBOUT AVEC PIEDS ASSEMBLAGE MÉCANIQUE



Procédure de montage:

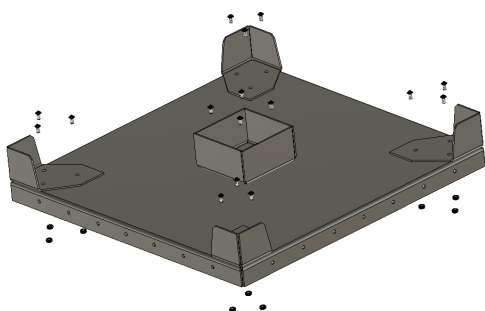
ETAPE 1



Commencez par assembler les 4 tôles latérales.

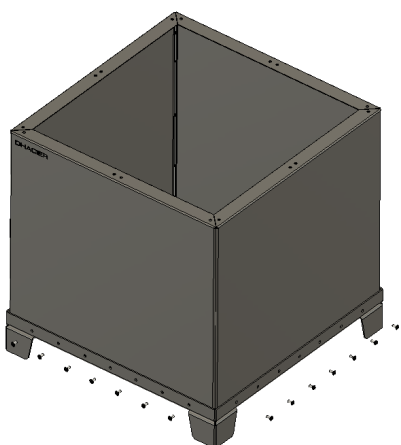
Veillez à monter les tôles dans le bon sens, tous les trous supérieurs doivent être du même côté.

ETAPE 2



Fixez les 5 pieds sur la tôle de fond.

ETAPE 3



Retournez la tôle de fond sur ses pieds et posez le bac précédemment assemblé sur cette dernière.

Nous vous conseillons de vous faire aider pour cette étape étant donné le poids du bac (40kg).

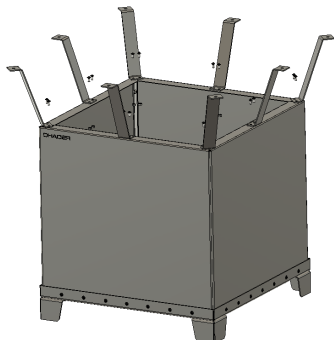
Serrez l'ensemble.

FICHE DE MONTAGE

MANGE DEBOUT AVEC PIEDS ASSEMBLAGE MÉCANIQUE

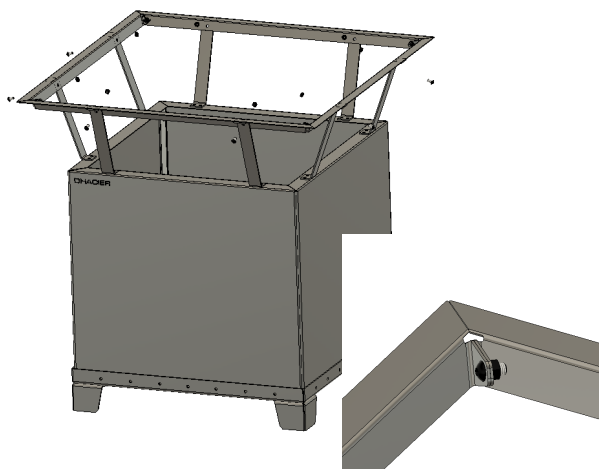


ETAPE 4



Placez les 8 supports sur la base du mange debout.

ETAPE 5



Fixez les cornières sur les supports, puis assemblez les cornières entre elles.

ETAPE 6



Déposez maintenant le plateau en pierre bleue sur les cornières.

Le plateau possède une rainure inférieure destinée à recevoir les cornières et permet de le maintenir en place.

Le poids du plateau étant assez conséquent (78kg) nous vous conseillons d'être au moins 2 lors de cette opération.

Votre mange debout est installé, laissez le processus d'oxydation du corten se faire et voir son aspect naturellement évoluer.

Une fois l'acier corten stabilisé, après environ 6 mois d'exposition à l'extérieur, il ne nécessite plus aucun entretien.

La durabilité de l'acier corten lui confère une longévité à toutes épreuves et vous permettra de conserver vos aménagements et décorations de nombreuses années.