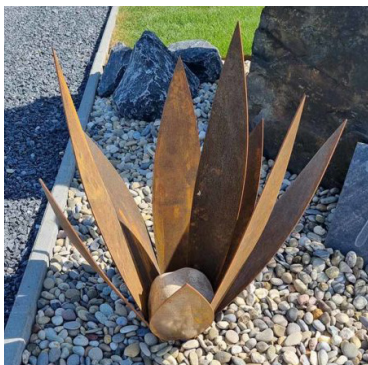
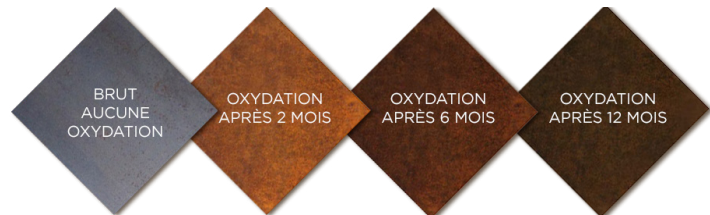


FICHE TECHNIQUE

Agaves

Caractéristiques :

- Acier corten (cf F.T. «Acier corten»)
- Epaisseur 2 mm
- à planter
- 3 tailles disponibles



Petite Agave

Hauteur 65 cm
9 pétales
1 tige filtée Ø8 mm
9 Kg
1 écrou borgne Ø8 mm
1 écrou Ø8 mm
A assembler

Moyenne Agave

Hauteur 92 cm
9 pétales
1 tige filtée Ø8 mm
17 Kg
1 écrou borgne Ø8 mm
1 écrou Ø8 mm
A assembler



Grande Agave

Hauteur 120 cm
12 pétales
4 tige filtée Ø8 mm
41 Kg
4 écrous borgne Ø8 mm
4 écrous Ø8 mm
Livrée montée

