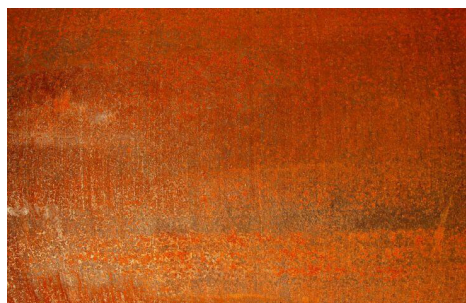


FICHE TECHNIQUE

Acier corten

Informations générales



Les tôles en acier type « Corten » offrent une bonne résistance à la corrosion atmosphérique grâce à un apport d'alliages de cuivre, chrome et nickel.

Lors de l'exposition aux intempéries de cet acier laissé à l'état brut, une « patine » de couleur brun pourpre se crée. Cette dernière est protectrice et l'oxydation du matériau sous-jacent est fortement retardée. En cas de rupture de cette patine, le phénomène d'oxydation reprend et génère une nouvelle protection de l'acier.

La formation de la couche protectrice se fait dans des circonstances atmosphériques normales, sous condition que les pièces soient successivement humides.

Sans préparation de la tôle, cette oxydation se fait de façon irrégulière et peut salir les matériaux à proximité (couloirs).

Des procédés chimiques peuvent accélérer l'oxydation, la rendre plus uniforme et ensuite la stabiliser : activateur d'oxydation, bain d'arrêt et éventuellement vernis.

Caractéristiques techniques :

Acier S355JOWP selon EN 10025-5 : 2004



QUALITE: S355 JOWP

APPLICATIONS: OUVRAGE D'ART, CHEMINEES, REVETEMENT DE FAÇADE.

SOUDABILITE: SOUDABLE AVEC TOUTES LES METHODES DE SOUDAGE COURANTES

CARACT. CHIMIQUES

C %	Si %	Mn %	P %	S %	Al %	Cu %	Cr %	Ni %
≤ 0.12	≤ 0.75	≤ 1.00	0.06-0.15	≤ 0.035	≤ 0.020	0.25 - 0.550	. 30-1.25	≤ 0.65

CARACT. TECHNIQUES

ReH	Rm	A %
N/mm ² ≥ 355	N/mm 490 - 630	≥ 22